

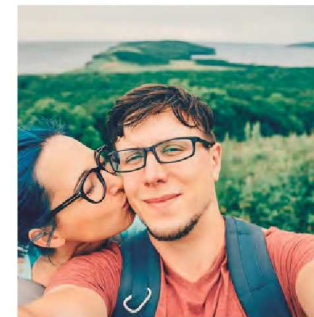
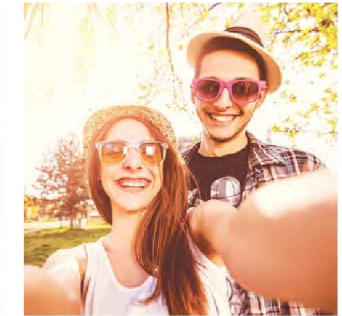
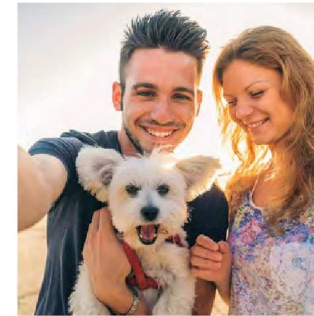


CON LAS INFECCIONES DE TRANSMISIÓN SEXUAL  
**#tú decides lo que compartes**



**1 de Diciembre**

**Día Mundial de la  
lucha contra el SIDA**



Usa siempre preservativo  


Evita las prácticas de riesgo  


Comunícate con tu pareja  


**ES TU RESPONSABILIDAD**



www.jovenmania.com

GOBIERNO DE ESPAÑA  
MINISTERIO DE SANIDAD, SERVICIOS SOCIALES E IGUALDAD

GOBIERNO de CANTABRIA  
CONSEJERÍA DE EDUCACIÓN CULTURA Y DEPORTE  
Dirección General de Juventud y Cooperación al Desarrollo

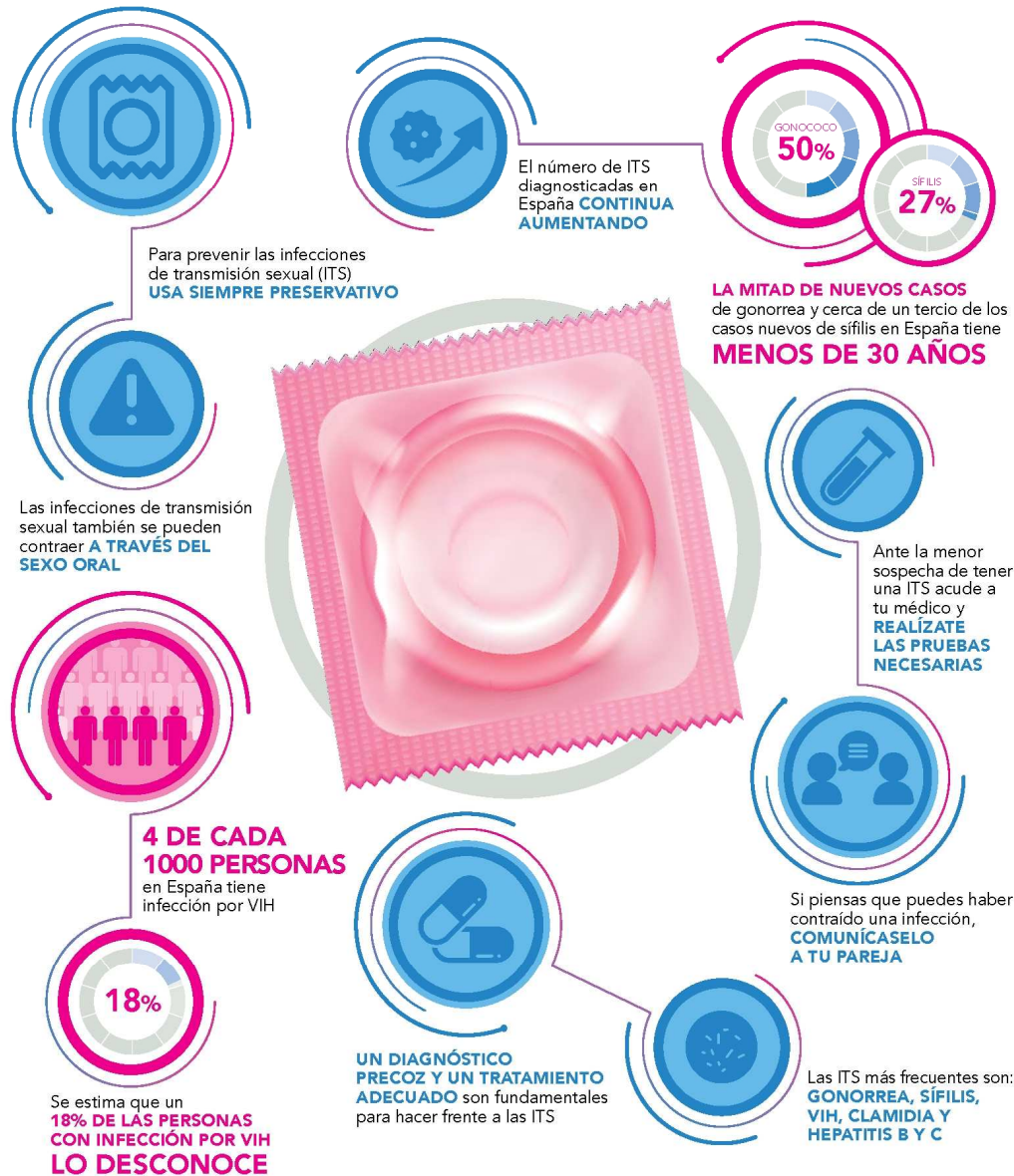


www.jovenmania.com

GOBIERNO DE ESPAÑA  
MINISTERIO DE SANIDAD, SERVICIOS SOCIALES E IGUALDAD

GOBIERNO de CANTABRIA  
CONSEJERÍA DE EDUCACIÓN CULTURA Y DEPORTE  
Dirección General de Juventud y Cooperación al Desarrollo

# CON LAS INFECCIONES DE TRANSMISIÓN SEXUAL #tú decides lo que compartes



El **Ministerio de Sanidad, Servicios Sociales e Igualdad** ha puesto en marcha una Campaña para prevenir las Infecciones de Transmisión Sexual en la gente joven. Con el lema "**Tú decides lo que compartes**", la campaña hace especial hincapié en el uso del preservativo, en evitar las prácticas de riesgo y comunicarse con la pareja.

Estos son algunos datos que justifican la presentación de esta Campaña:

- El número de ITS diagnosticadas en España continúa aumentando.
- Para prevenir las infecciones de transmisión sexual (ITS) usa siempre preservativo.
- La mitad de nuevos casos de gonorrea y cerca de un tercio de los casos nuevos de sífilis en España tiene menos de 30 años.
- Las infecciones de transmisión sexual también se pueden contraer a través del sexo oral.
- Ante la menor sospecha de tener una ITS acude a tu médico y realízate las pruebas necesarias.
- 4 de cada 1000 personas en España tiene infección por VIH.
- Si piensas que puedes haber contraído una infección, comunícaselo a tu pareja.
- 18% de las personas con infección por VIH lo desconoce.
- Un diagnóstico precoz y un tratamiento adecuado son fundamentales para hacer frente a las ITS.
- Las ITS más frecuentes son: gonorrea, sífilis, VIH, clamidia y hepatitis b y c.

Puedes consultar más información en la página web del Ministerio de Sanidad, Servicio Sociales e Igualdad

Si necesitas más información consulta en los siguientes enlaces:

**MAPA DE CENTROS COMUNITARIOS PRUEBA DE VIH**  
<http://www.msssi.gob.es/ciudadanos/enfLesiones/enfTransmisibles/sida/docs/mapaCentrosComunitarios.htm>

**HOJAS INFORMATIVAS SOBRE ITS (disponibles en la página WEB del MSSSI)**  
<http://www.msps.es/ciudadanos/enfLesiones/enfTransmisibles/sida/homeITS.htm>

